

# オアシス第一病院 併設型 オアシス通所リハビリ

新たな形ご提案します



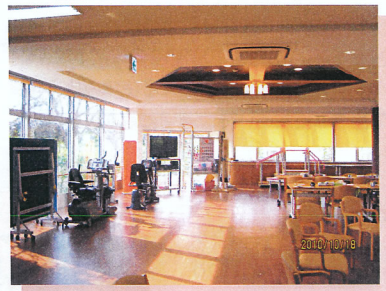
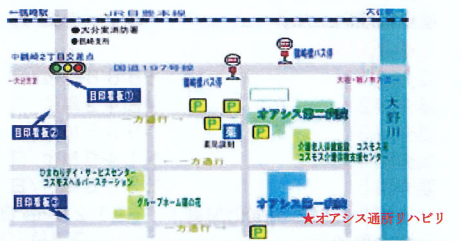
私たちは、その人がその人らしく  
いられる支援をめざします。

歩行浴		専 用 室	交 叉
浴室	更衣所	静養室	機能訓練室
	トイレ		
	鏡コーナー		
室内間取り			

## オアシス通所リハビリって どんな所?どんなことをするの?

- \*定員 30名
- \*対象 主に要支援1・2、要介護1・2の方  
(一般浴利用の方が対象となります。)
- \*歩行浴 医師の判断の下、2名の理学療法士が主に  
ご対応いたします。
- \*自主訓練 個別にメニューを作成し、様々な方法や器具  
を活用しながら自主トレーニング出来ます。

☆ 往復22メートルの歩行浴を月～土曜日ご活用いただけます。  
★ Wii Fitやエアロバイク、バイオステップを使用しながら、機能維持をはかるための機能訓練室があります。

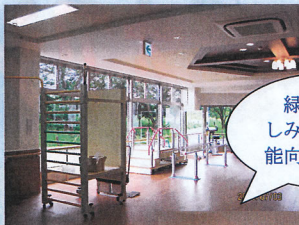


★見学・お問い合わせ先★  
オアシス通所リハビリ  
大分市東鶴崎3丁目3番19号  
Tel : 097-503-5530  
Fax : 097-527-2440  
(コスモス苑)  
担 当 川邊・深田

# ☆ 1日のながれ ☆

9時～10時 お迎えにご自宅へ伺います  
朝のおやつやバイタルチェック

10時～ 朝の挨拶  
準備体操（全員で行います。）  
歩行浴（温泉の中を歩きます。）  
入浴  
個別リハビリや自主訓練等  
（個別に立てた訓練メニューに添って、理学療法士指導のもと、機能維持向上をめざします。）



緑や桜を楽しみながら、機能向上！

エアロバイク等も充実しています。



12時～ 昼食

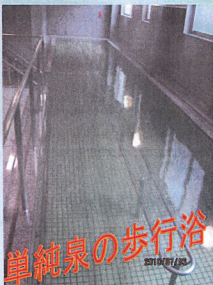
13時半～ 集団体操

14時半～サークル活動（作業療法的な活動）やレクリエーション（日替りメニューでお楽しみいただけます）

15時15分～ おやつ



15時45分～ 帰りの準備・送迎



単独泉の歩行浴



Wi-Fiも活用します！



サッカーボールは、お借ください

## ご利用料金

### （要支援の方）

要支援1	2,496単位/月
要支援2	4,880単位/月
サービス提供体制強化加算Ⅰ	
要支援1…48単位/月	要支援2…96単位/月
口腔機能向上加算	150単位/月
運動機能向上加算	225単位/月

### （要介護の方）

要介護1	688単位/日
要介護2	842単位/日
要介護3	995単位/日
要介護4	1149単位/日
要介護5	1303単位/日
サービス提供体制強化加算Ⅰ	12単位/日
入浴介助加算	50単位/日
リハビリテーションマネジメント加算	230単位/月
短期集中リハビリテーション実施加算	280又は140単位/日
個別リハビリテーション実施加算	80単位/日
口腔機能向上加算	150単位（月2回まで）
食費	500円
歩行浴代	100円

## ご準備頂く物

- ★ 入浴時の着替え
- ★ 歩行浴用の水着（希望者）
- ★ 歯磨きセット
- ★ お昼の薬
- ★ 上履き

※ご持参物には、お名前の記入をお願い致します。

歩行浴の御利用には、主治医の許可が必要となります。まずは、お問い合わせください。  
※個人情報の保護に関する法律の他、関係法令等に基づいて、適切に取り扱います。

事業所番号

4410121158

